

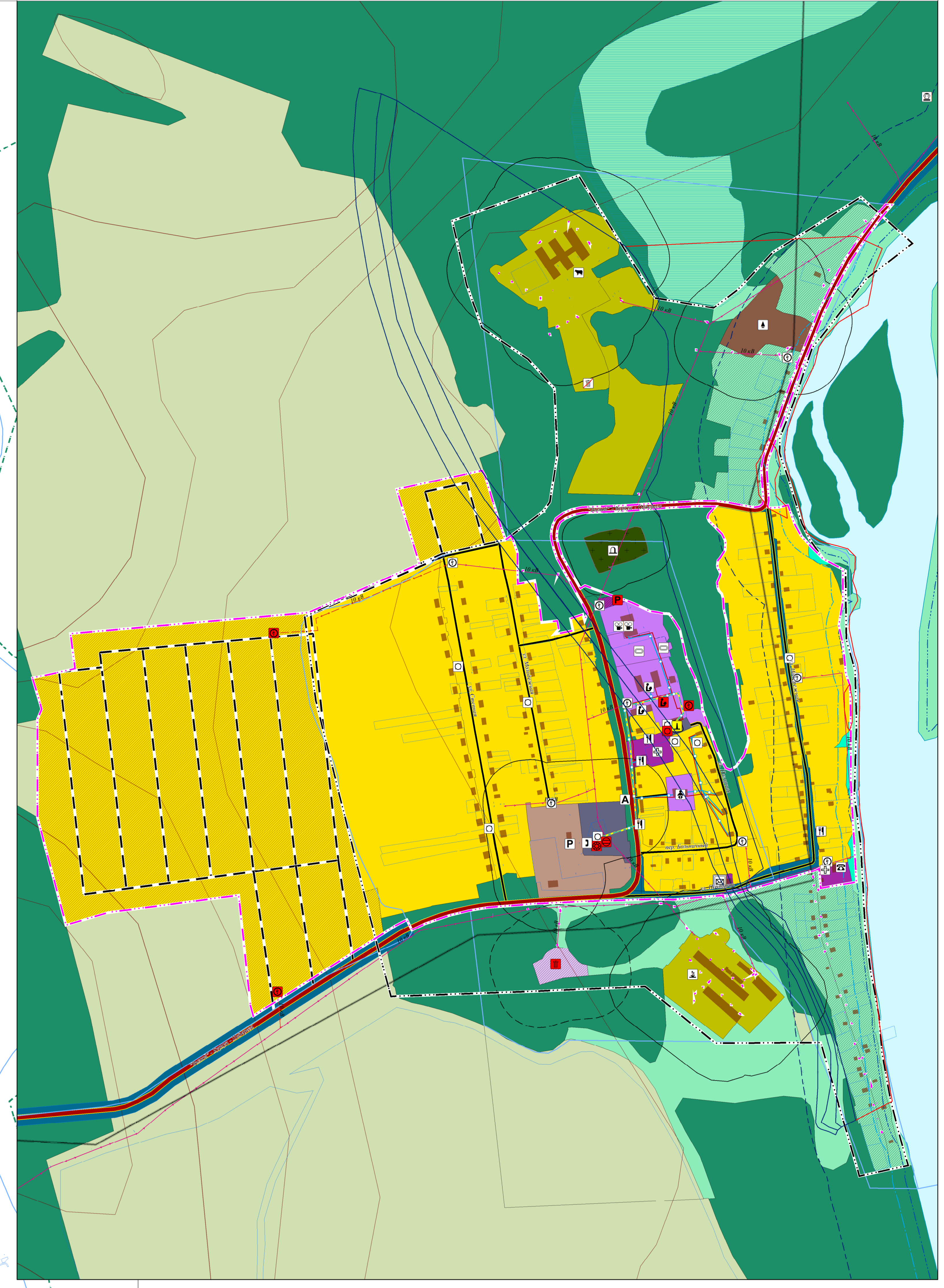
ВНЕСЕНИЕ ИЗМЕНЕНИЙ В ГЕНЕРАЛЬНЫЙ ПЛАН БУРХУНСКОГО МУНИЦИПАЛЬНОГО ОБРАЗОВАНИЯ ТУЛУНСКОГО РАЙОНА ИРКУТСКОЙ ОБЛАСТИ

КАРТА ПЛАНИРУЕМОГО РАЗМЕЩЕНИЯ ОБЪЕКТОВ МЕСТНОГО ЗНАЧЕНИЯ ПОСЕЛЕНИЯ М 1:25000, М 1:5000

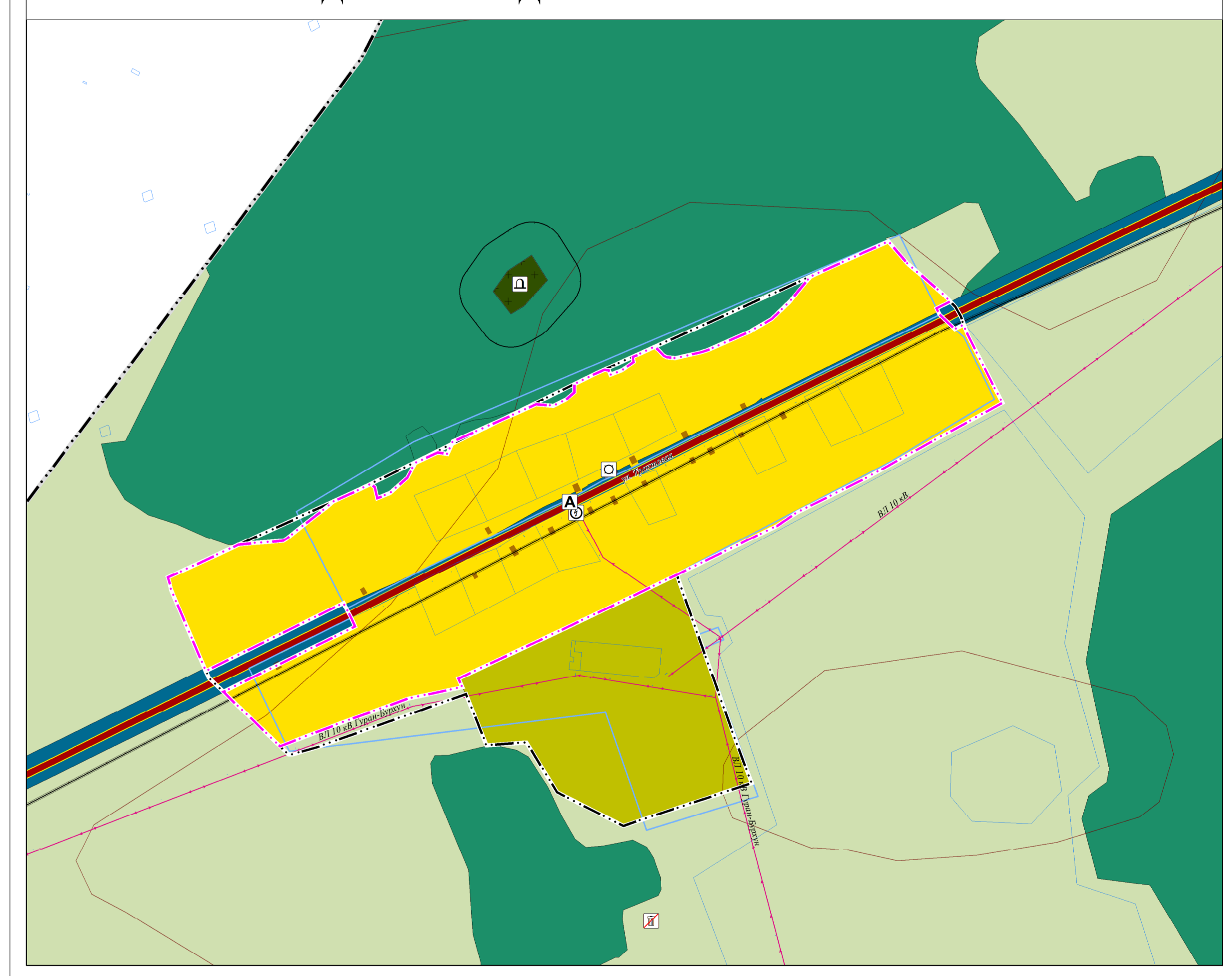
БУРХУНСКОЕ МУНИЦИПАЛЬНОЕ ОБРАЗОВАНИЕ М 1:25 000

ФРАГМЕНТ С. БУРХУН М 1:5000

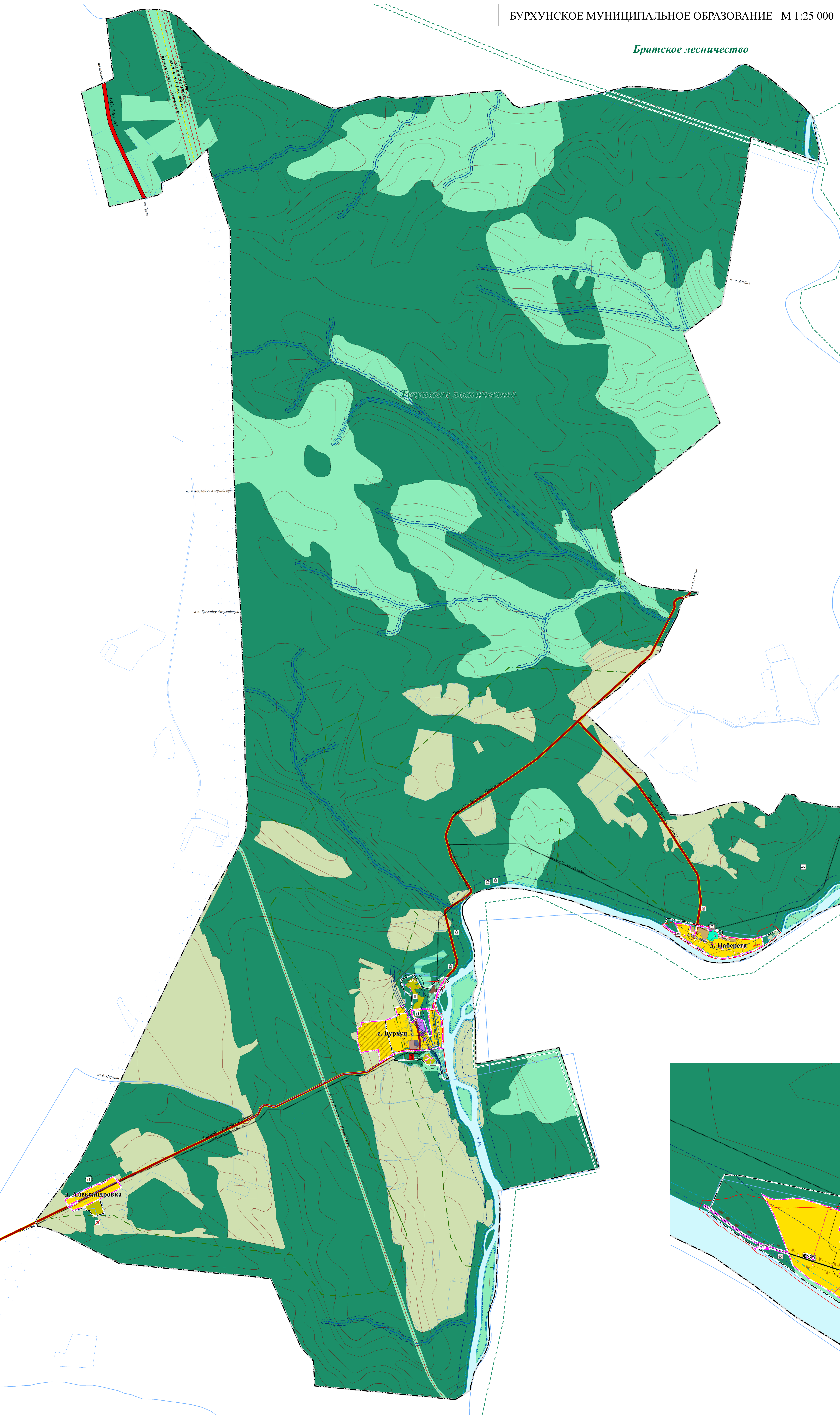
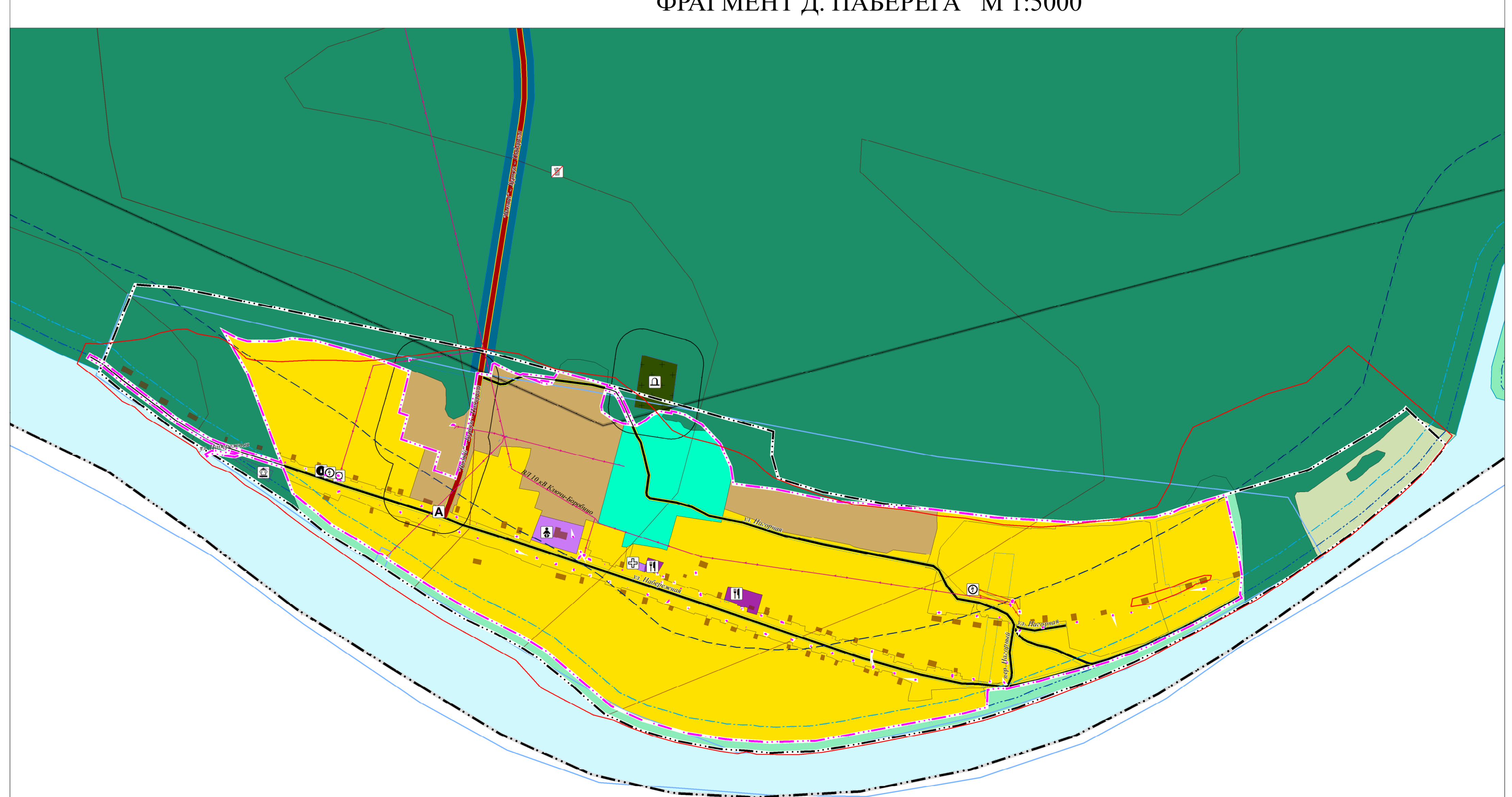
Братское лесничество



ФРАГМЕНТ Д. АЛЕКСАНДРОВКА М 1:5000



ФРАГМЕНТ Д. ПАБЕРЕГА М 1:5000



УСЛОВНЫЕ ОБОЗНАЧЕНИЯ

<p>ГРАНЦЫ ЕДИНИЦ АДМИНИСТРАТИВНО-ТЕРРИТОРИАЛЬНОГО ДЕЛЕНИЯ РОССИЙСКОЙ ФЕДЕРАЦИИ</p> <p>ИСПОЛЬЗОВАНИЕ ТЕРРИТОРИИ</p> <p>ОБЪЕКТЫ СОЦИАЛЬНОЙ ИНФРАСТРУКТУРЫ, ОДЫХА И ТУРИЗМА, САНАТОРИО-КУРОРТНОГО НАЗНАЧЕНИЯ</p> <p>ОБЪЕКТЫ ОБРАЗОВАНИЯ И НАУКИ</p> <p>ОБЪЕКТЫ КУЛЬТУРЫ И ИСКУССТВА</p> <p>ОБЪЕКТЫ ФИЗИЧЕСКОЙ КУЛЬТУРЫ И МАССОВОГО СПОРТА</p> <p>ОБЪЕКТЫ ЦИРКОВОКРУЖЕНИЯ</p> <p>ПРОЧИЕ ОБЪЕКТЫ ОБСЛУЖИВАНИЯ</p>	<p>ПРЕДПРИЯТИЯ И ОБЪЕКТЫ СЕЛЬСКОГО И ЛЕСНОГО ХОЗЯЙСТВА, РЫБОВОДСТВА И РЫБОВЫДСТВА</p> <p>ОБЪЕКТЫ УТИЛИЗАЦИИ, ОБЕСВЕЖИВАНИЯ, РАЗМЕЩЕНИЯ ОТХОДОВ ПРОИЗВОДСТВА И ПОТРЕБЛЕНИЯ</p> <p>ОБЪЕКТЫ ТРАНСПОРТНОЙ ИНФРАСТРУКТУРЫ</p> <p>УДЛИЧНО-ДОРОЖНАЯ СЕТЬ СЕЛЬСКОГО И НАСЕЛЕННОГО ПУНКТА</p> <p>ОСНОВНЫЕ ПУНКТЫ ОБЩЕСТВЕННОГО ПАССАЖИРСКОГО ТРАНСПОРТА</p> <p>ОБЪЕКТЫ ОБСЛУЖИВАНИЯ И ХРАНЕНИЯ АВТОМОБИЛЬНОГО ТРАНСПОРТА</p>	<p>ОБЪЕКТЫ ТРУБОПРОВОДНОГО ТРАНСПОРТА И ИНЖЕНЕРНОЙ ИНФРАСТРУКТУРЫ</p> <p>ЭЛЕКТРИЧЕСКИЕ ВОДЯНЫЕ СТАНЦИИ</p> <p>ЛИНИИ ЭЛЕКТРОПЕРЕДАЧИ (ЛЭП)</p> <p>ОБЪЕКТЫ СВЯЗИ</p> <p>СЕТЬ ТЕПЛОСНАБЖЕНИЯ</p> <p>СЕТЬ ВОДОСНАБЖЕНИЯ</p> <p>РЕЗЕРВАР</p>	<p>ИНЫЕ ОБЪЕКТЫ МЕСТНОГО ЗНАЧЕНИЯ</p> <p>ЗОНА С ОСОБЫМИ УСЛОВИЯМИ ИСПОЛЬЗОВАНИЯ ТЕРРИТОРИИ</p> <p>ВОДОСХРАНИТЕЛЬНЫЕ ЗОНЫ</p> <p>ПРИБРЕЖНЫЕ ЗАЩИТНЫЕ ПОЛОСЫ</p> <p>БЕРЕГОВЫЕ ПОЛОСЫ</p> <p>ОБЪЕКТЫ КУЛЬТУРНОГО НАСЛЕДИЯ (ОКН)</p> <p>МЕСТОЖИТИЯ И ПРОЖИТИЯ ПОЛДЕННЫХ КОМАНАМ</p> <p>ЗОНА ЗАПОЛНЕНИЯ И ПОДГОТОВЛЕНИЯ</p> <p>ЗОНА ПОДГОТОВЛЕНИЯ</p>	<p>ФУНКЦИОНАЛЬНЫЕ ЗОНЫ</p> <p>ПРОИЗВОДСТВЕННЫЕ ЗОНЫ, ЗОНЫ НИЖНЕЙ И ТРАНСПОРТНОЙ ИНФРАСТРУКТУРЫ</p> <p>ЗОНА СЕЛЬСКОХОЗЯЙСТВЕННОГО ИСПОЛЬЗОВАНИЯ</p> <p>ЗОНА РЕКРЕАЦИОННОГО НАЗНАЧЕНИЯ</p> <p>ЗОНА СПЕЦИАЛЬНОГО НАЗНАЧЕНИЯ</p> <p>ИНЫЕ ЗОНЫ</p>	<p>ПРИРОДНЫЕ ОБЪЕКТЫ</p> <p>ПОИСКОВЫЕ ВОДНЫЕ ОБЪЕКТЫ</p> <p>ВОДОМ СЕЗОНА, ПРУД, ОБВЕДЕННЫЙ КАМЬЕМ, ВОДОХРАНИЛИЩЕ</p> <p>КАКОТО</p>
--	---	--	---	---	--

Итого: 1:1

Масштаб: 1:25000, 1:5000

Карта планируемого размещения объектов местного значения поселения